



PRAXISAUFGABEN ZUM WORKSHOP

Grundlagen der Fotografie



Praktische Aufgaben zum Workshop

1. Das Objektiv und die Brennweiten
2. Die Blende und ihre Auswirkungen
3. Die Verschlusszeit und ihre Auswirkung
4. Die Belichtung, Auswirkungen von Unter- und Überbelichtung
5. Die Beleuchtung, Auswirkungen unterschiedlicher Beleuchtungsrichtungen



Aufgaben zum Workshop

1. Brennweitenvergleich

Fotografieren Sie ein vom gleichen Standpunkt aus mit 2 verschiedenen Einstellungen (Weitwinkel- und Teleobjektiv).





Aufgaben zum Workshop

1.2. Perspektivenvergleich

Aus unterschiedlichem Abstand wird das Aufnahmeobjekt mit 2 verschiedenen Brennweiten so aufgenommen, dass es jeweils die gleiche Bildgröße einnimmt.





Aufgaben zum Workshop

2. 1 Schärfentiefen Reihe

Fotografieren Sie ein Motiv im Nahbereich mit **kleiner (F 2,8), mittlere (F5,6) und großer (11) Schärfentiefe**.

Am besten mit Stativ aus gleicher Entfernung und gleichem Ausschnitt



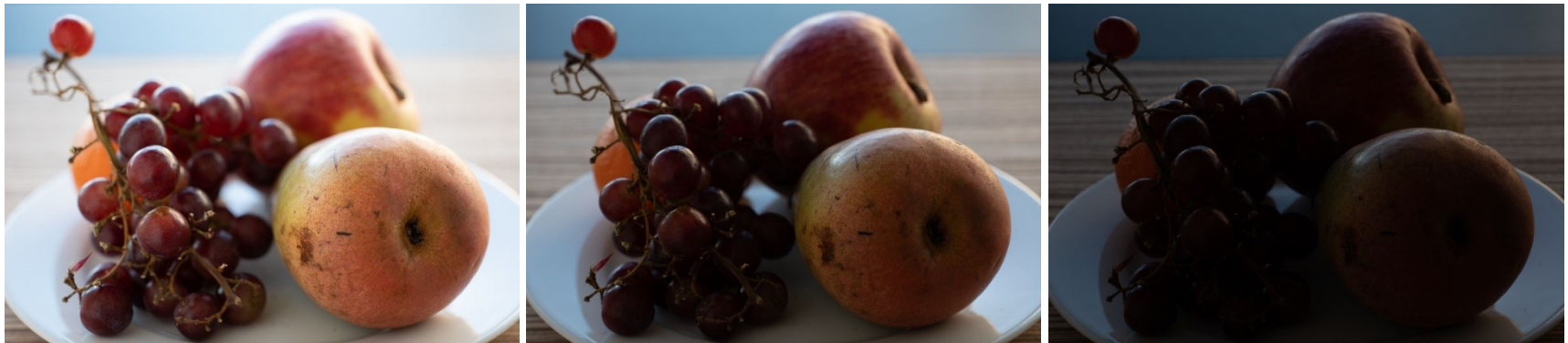


Aufgaben zum Workshop

2. 2 Belichtungsreihe mit unterschiedlicher Blende

Fotografieren Sie ein Motiv im Nahbereich mit kleiner (F 2,8), mittlere (F5,6) und großer (11) **Blendenzahl bei gleicher Verschlusszeit**

Am besten mit Stativ aus gleicher Entfernung und gleichem Ausschnitt





Aufgaben zum Workshop

2. 3 Spiel mit der Schärfentiefe

Fotografieren Sie ein Motiv im Nahbereich mit kleiner Blende (F 2,8)
verändern Sie nur die **Fokus Ebene** bei gleichem Ausschnitt und Motivabstand.



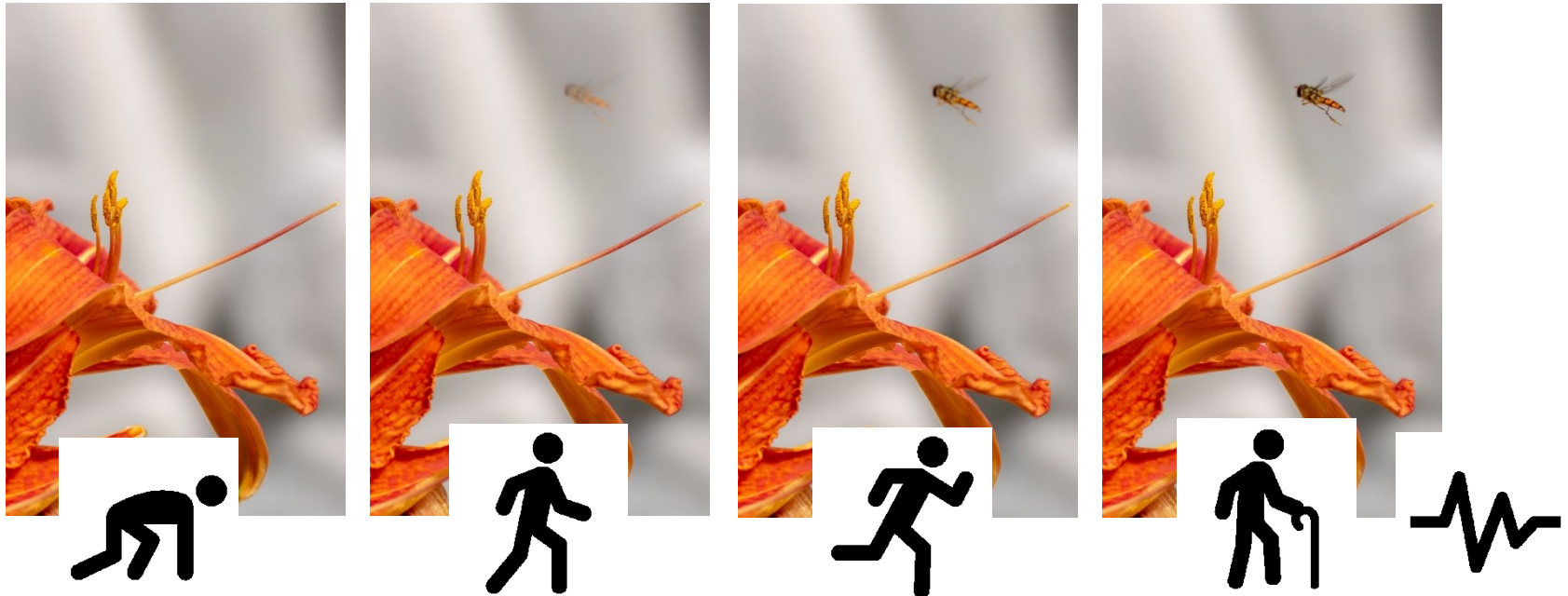


Aufgaben zum Workshop

3. 1 Die Verschlusszeit Test

testen Sie Ihre mögliche Verschlusszeit beim Fotografieren aus der Hand:

1. mit einer Brennweite von ca. 50mm mit 1/10s, 1/25s, 1/60s und 1/125s
2. mit einer Brennweite von ca. 200mm mit 1/60s, 1/125s, 1/250s und 1/500s
3. wiederholen Sie mit erhöhtem Puls – vorher 5 Liegestütze, ... 5 Kniebeugen





Aufgaben zum Workshop

3. 2 Die Verschlusszeit an das Motiv oder Idee anpassen - ISO Automatik

testen Sie Ihre mögliche Verschlusszeit beim Fotografieren eines Motivs

1. mit einer langen Verschlusszeit
2. mit einer kurzen Verschlusszeit
3. bewegen Sie bei langer Zeit die Kamera



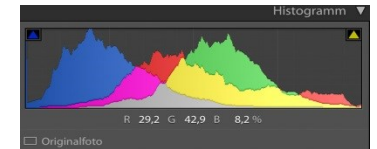
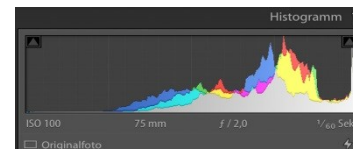
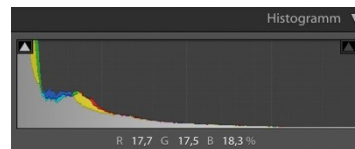


Aufgaben zum Workshop

4. 1 Belichtungsarten

testen Sie unterschiedliche Belichtungsarten an Ihrem Motiv

1. Low Key
2. High Key
3. Ausgeglichene Belichtung





Aufgaben zum Workshop

5. 1 Beleuchtungsarten

testen Sie unterschiedliche Beleuchtungsarten an Ihrem Motiv

1. Seiten Licht
2. Auf- Mitlicht
3. Gegenlicht



Richten Sie Ihre Kamera Position so aus das die Beleuchtung wechselt
Achten Sie dabei auf den Hintergrund und reduzierte Schärfentiefe.



Aufgaben zum Workshop

5. 2 Beleuchtung manipulieren

verwenden Sie einen Aufheller zum verbessern der dunklen Tonwerte bei Gegenlicht Aufnahmen.

